



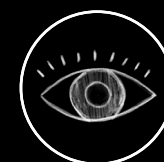
lumencore recessed

au coeur de la performance



LUMENCORE RECESSED

Une famille de solutions universelles répondant à vos besoins en matière d'encastrés. Les luminaires Lumencore Recessed vous permettent de construire un look unique, tout en vous laissant profiter d'une qualité de lumière exceptionnelle propre à Lumenpulse.



Surpasser les attentes

Notre dissipateur de chaleur en un morceau confère au Lumencore Recessed une durée de vie hors du commun et lui offre une performance unique pour chaque application, avec un L70 de 225 000h, un L95 de 55 000h et des flux lumineux allant jusqu'à 5000lm.



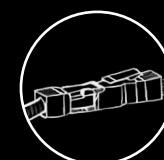
Des possibilités illimitées

Disponible en une variété de collerettes, de finis de réflecteurs, d'optiques, de rendus des couleurs et d'accessoires, ces luminaires aux multiples contrôles vous permettent de rêver.



S'adapter aux changements

Suivez les saisons et les tendances du marché. Adaptez-vous à tout changement. Nos réflecteurs et optiques sont interchangeables sur le site en un simple « tournez-et-verrouillez ».



Installer en un tournemain

Nos connecteurs en un clic vous épargnent du temps. De plus, le bas profil de nos luminaires vous permet une installation facile, tout en diminuant les perturbations entraînant des délais de construction.



Affronter l'humidité

Choisissez entre nos indices de protection VVET IP54 ou IP55 convenant aux douches. Les produits convenant aux douches sont livrés avec un réflecteur à protection frontale répondant aux normes locales.

LUMEN CORE

Au coeur de chaque design se trouve le désir d'impressionner. C'est ce même désir qui a dirigé la création du Lumencore Recessed, et qui anime chacun de vos concepts d'éclairage. Nous avons tout construit autour d'un noyau unique, sur lequel nos optiques, flux lumineux, températures de couleurs et choix esthétiques viennent se greffer pour répondre à tout besoin d'éclairage.





UNI VER SEL

Des options multiples pour toutes conceptions et utilisation

1. Taille

- Lumencore Recessed Nano 2¾ po – 70 mm
- Lumencore Recessed Small 4 po – 100 mm

2. Fonction

- Encastré fixe
- Encastré ajustable
- Encastré wallwash

3. Réflecteur

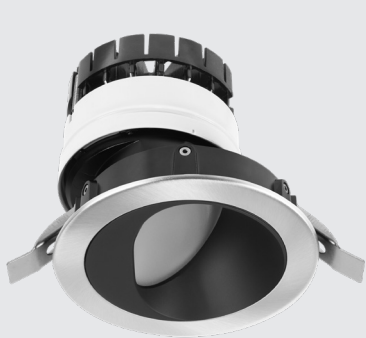
- Standard
- Semi-profond
- Profond
- Profond à collerette intégrée
- Pinhole
- Ajustable
- Inclinaison
- Wallwash Invisio
- Wallwash d'accentuation
- Wallwash asymétrique
- Double asymétrique

4. Collerette

- Ronde
- Collerette carrée/intérieur rond
- Carrée
- Sans contour

Le bon choix

Ne cherchez plus. Il existe un modèles pour votre design. Nous avons couvert tous les angles et répondu à toutes les applications pour s'assurer que tous les étalages, restaurants et pièces puissent s'imprégner dans la mémoire.



Wallwash



Ajustable



Fixe

Lumencore Recessed

Lumencore Recessed Nano



Lumencore Recessed Nano Downlight



Lumencore Recessed Nano Adjustable



Lumencore Recessed Nano Wallwash



Lumencore Recessed Nano Tilt



Lumencore Recessed Nano Shower Rated



Lumencore Recessed Nano Pinhole

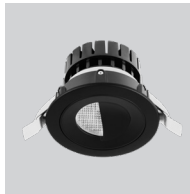
Lumencore Recessed Small



Lumencore Recessed Small Downlight



Lumencore Recessed Small Adjustable



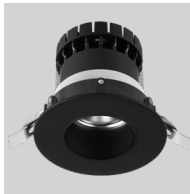
Lumencore Recessed Small Wallwash



Lumencore Recessed Small Tilt



Lumencore Recessed Small Shower Rated



Lumencore Recessed Small Pinhole

Lumencore Recessed Opticolor+

Lumencore Recessed Nano



Lumencore Recessed Nano Downlight



Lumencore Recessed Nano Adjustable



Lumencore Recessed Nano Wallwash



Lumencore Recessed Nano Tilt



Lumencore Recessed Nano Shower Rated



Lumencore Recessed Nano Pinhole

Lumencore Recessed Small



Lumencore Recessed Small Downlight



Lumencore Recessed Small Adjustable



Lumencore Recessed Small Wallwash



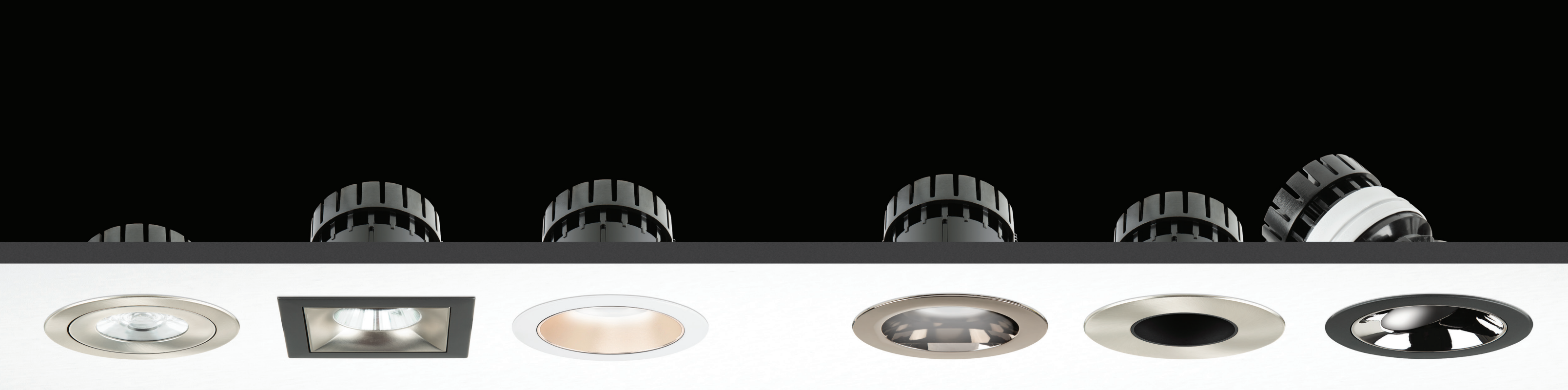
Lumencore Recessed Small Tilt



Lumencore Recessed Small Shower Rated



Lumencore Recessed Small Pinhole



Flexibilité accrue

Ne vous inquiétez plus. Si une collerette devait être retirée, vous n'auriez pas à commander un tout nouveau produit. Si la couleur d'un espace venait à changer rapidement, le Lumecore Recessed pourrait en faire tout autant. Grâce à nos trousses de remplacement sur le site, vous pourrez vous adapter en un clin d'oeil.



Blanc
mat



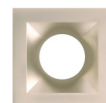
Noir
mat



Argent
mat



Nickel
satiné



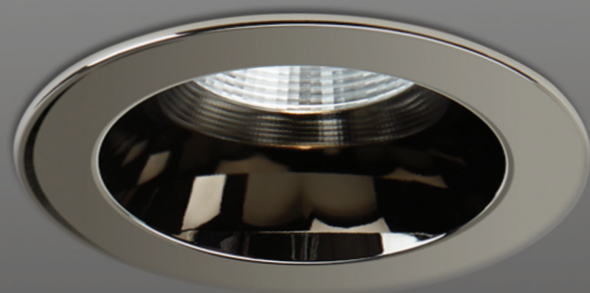
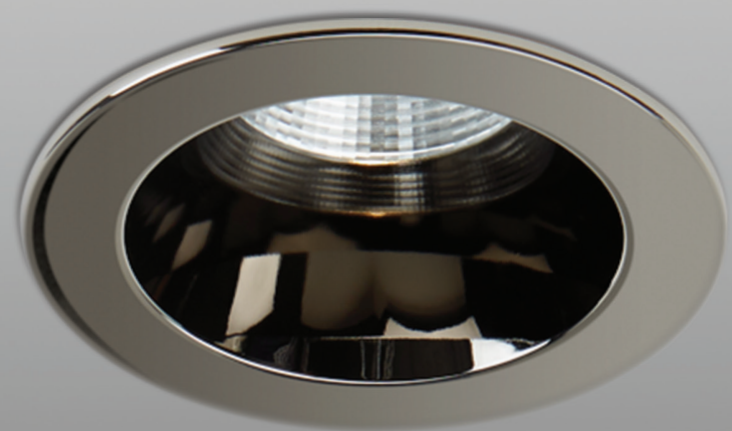
Blé
satiné



Chrome
clair



Chrome
foncé



Des possibilités illimitées

Chaque espace impose des exigences. Le Lumencore Recessed vous laisse choisir la combinaison d'options qui convient à votre design et aux besoins de votre espace intérieur.

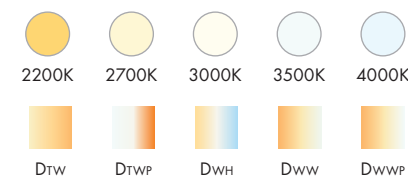
Formats



Flux lumineux

700lm | 1000lm | 1300lm | 2000lm
3000lm | 4000lm | 5000lm | 6000lm

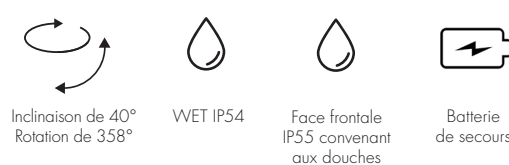
Couleurs et températures de couleurs



Rendu de couleurs

80+ | 90+ | 95+

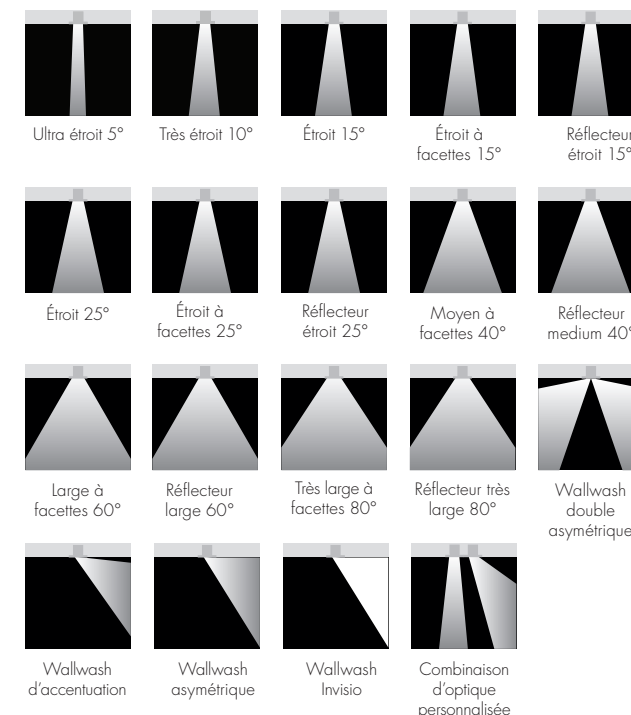
Options



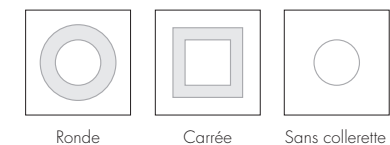
Options de contrôle

- Contrôle on/off
- DAMC, 0-10V 1%, or Pro 0-10V 0,1% (linéaire ou logarithmique)
- Gradation en phase
- Gradation en phase 1%
- Lutron® HiLume Premier 0,1%
EscoSystem® PEQO Softon/Fade-to-Black
- Lutron® Vive
- nLight® nLight® Urgence
- DALI 1% or Pro DALI 0,1% (linéaire ou logarithmique)
- DALI-2 Type 8
- DMX/RDM
- lumen talk

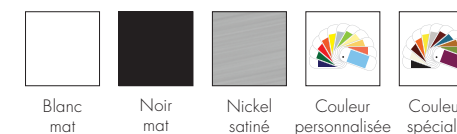
Optiques



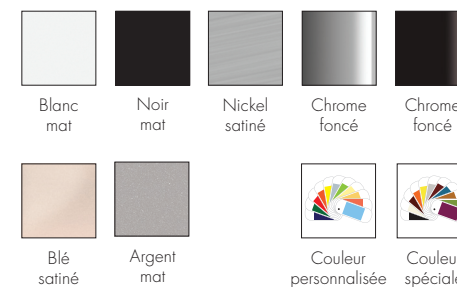
Formes de collerette



Couleurs de collerette

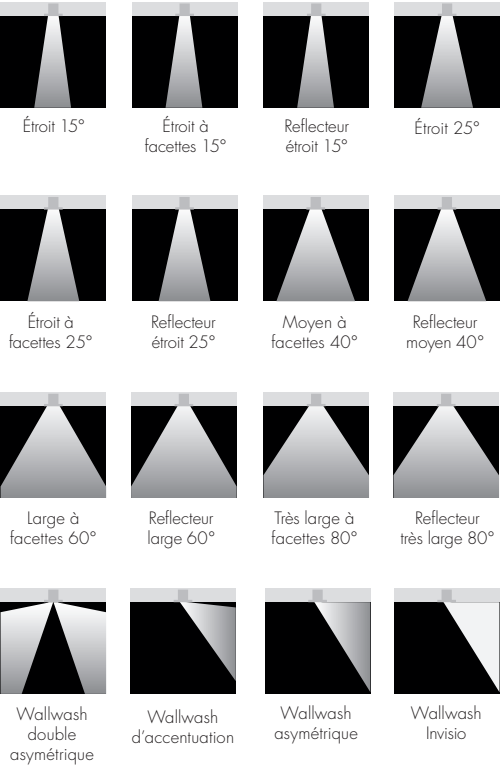


Couleurs de réflecteurs

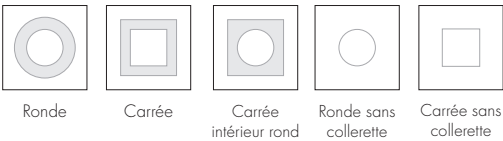


NOTE : Certaines exceptions s'appliquent. Veuillez consulter les fiches techniques pour plus de détails.

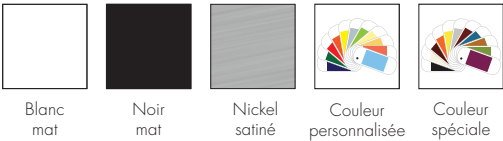
Optiques



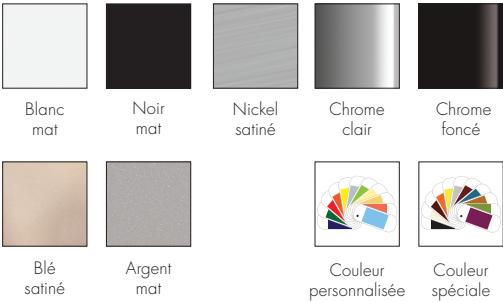
Formes de collerettes



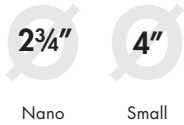
Finition de collerettes



Finition de réflecteurs décoratifs



Tailles



Température de couleur



Rendu de couleurs

Une gamme d'IRC allant au-delà de 95

Flux lumineux

500lm | 700lm | 1000lm | 1300lm | 2000lm

Types d'installation

- **RM** Rénovation - plafond non isolé
- **NC** Construction neuve - plafond non isolé
- **PC** Faux-plafond - non isolé
- **IC** Construction neuve - plafond isolé
- **IC/AT** Construction neuve - plafond isolé (certification Chicago plenum, étanche à l'air, boîte fermée)

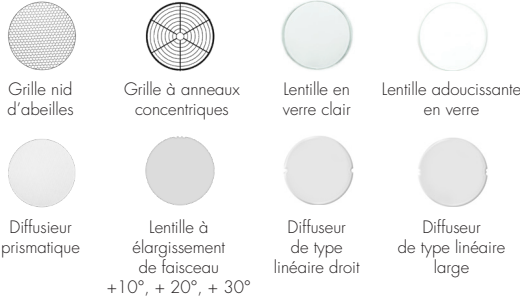
Options



Option de contrôle

DMX/RDM

Lentilles et accessoires



Certifications*



* Pour voir les options de produits certifiés CE, consultez le site web Lumenpulse, et changez le paramètre de région pour Europe.



Une polyvalence incroyable

Le Lumencore Recessed Opticolor+ offre une variété d'options de conception, dont différentes formes, finitions et réflecteurs pour s'adapter à tous les styles architecturaux. Cette flexibilité permet une intégration parfaite dans divers environnements, qu'il s'agisse d'intérieurs modernes ou d'espaces traditionnels.

NOTE: Certaines exceptions, consulter les fiches techniques pour plus de détails.

S'adapter aux changements

Que vous deviez modifier un étalage ou toute la configuration de votre salle d'attente, les accessoires du Lumencore Recessed peuvent être changés sur le site en un instant.



1 Retirer la collerette aimantée.



2 Déclipser le Lumencore Recessed de son anneau de montage.



3 Relever l'anneau à ressorts pour déverrouiller. Tourner l'optique ou le réflecteur pour retirer.



5 Repousser le Lumencore Recessed dans l'anneau de montage et remettre la collerette de votre choix.



4 Choisir un réflecteur ou une optique compatible et remettre en place.



Anneau de montage
pour plafond

Corps du Lumencore Recessed

Optique

Réflecteur décoratif

Collerette aimantée



Laissez Lumencore
vous donner l'avantage
avec notre programme
EZ Ship.

La spécification à vitesse grand V

Shipped Within
10
Business Days

Configurez vos luminaires Lumencore recessed et cylinders avec les options offertes dans le catalogue EZ Ship, et ceux-ci pourront être expédiés dans un délai de dix jours ouvrables.

Shipped Within
5
Business Days

Pour que votre projet et votre équipe puissiez respecter les délais, demandez à ce que les kits de montage Lumencore soient expédiés à l'avance, dans un délai de cinq jours ouvrables.



Affronter l'humidité

Grâce aux luminaires Lumencore Recessed, vous pouvez désormais éclairer les auvents extérieurs, les cuisines industrielles ou encore illuminer les performances de tous les chanteurs de douche.

Choisissez parmi des luminaires WET IP54 ou IP55 à protection frontale convenant aux douches.



WET IP54



Protection frontale
IP55 convenant
aux douches





Surpasser les attentes

Voici un nouveau module DEL possédant tous les avantages de Lumenpulse. Celui-ci est conçu et assemblé à même nos installations nord-américaines et offre des flux lumineux allant jusqu'à 4000 lm; une durée de vie et une qualité de lumière exceptionnelles comparativement aux luminaires de taille équivalente.

Moins de 5% de perte de lumière après six ans

Nos Lumencore Recessed, Track et Cylinders offrent un nouveau standard incroyable en matière de durée de vie DEL. Avec un L95 de 55 000h, les concepteurs peuvent être confiants que leurs projets maintiendront au moins 95% de leur flux initial après six ans d'utilisation continue.*

L95
Nos luminaires fournissent encore 95% de leur flux lumineux après six ans - une diminution à peine perceptible et bien au-delà des standards de l'industrie.

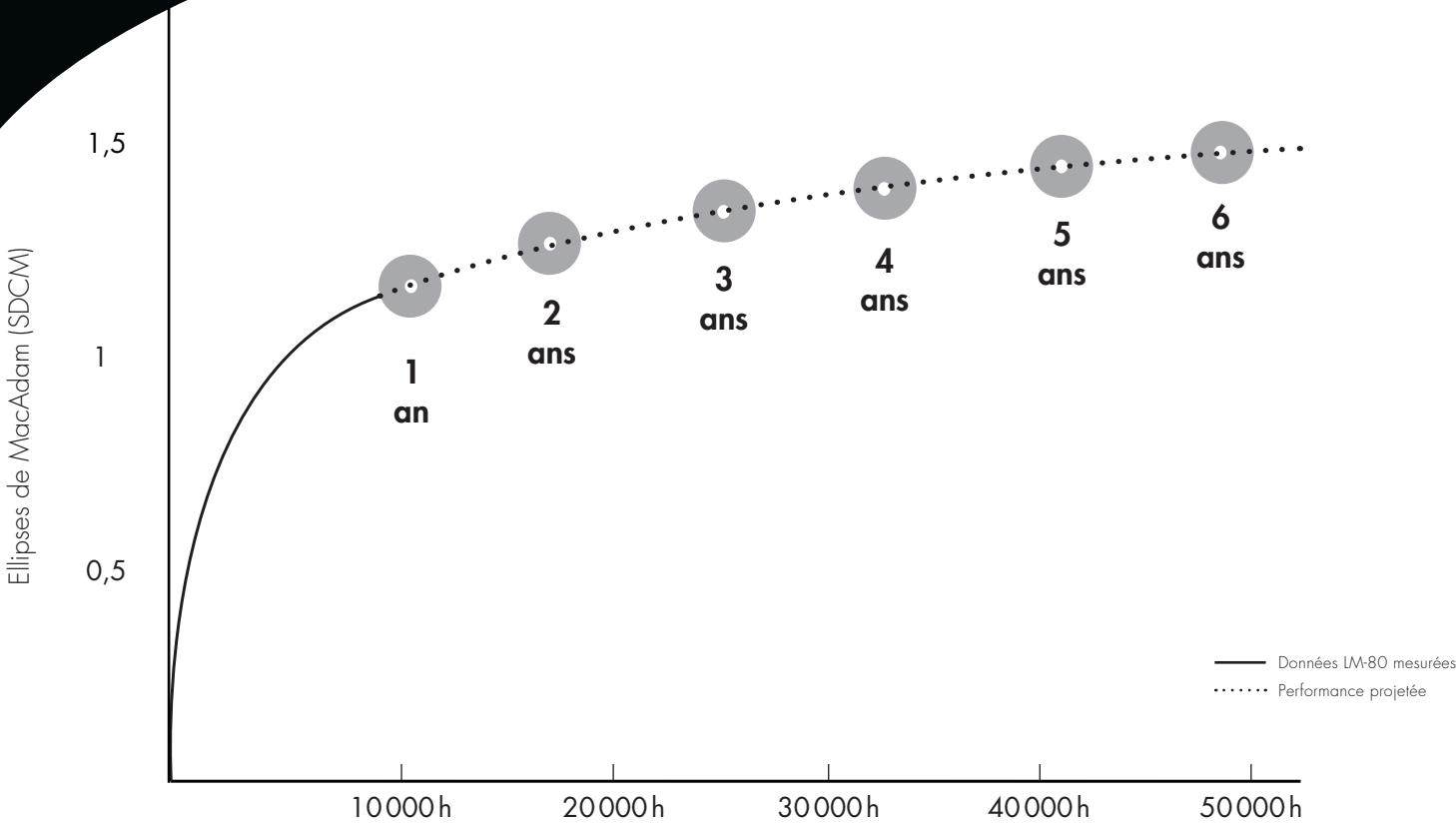
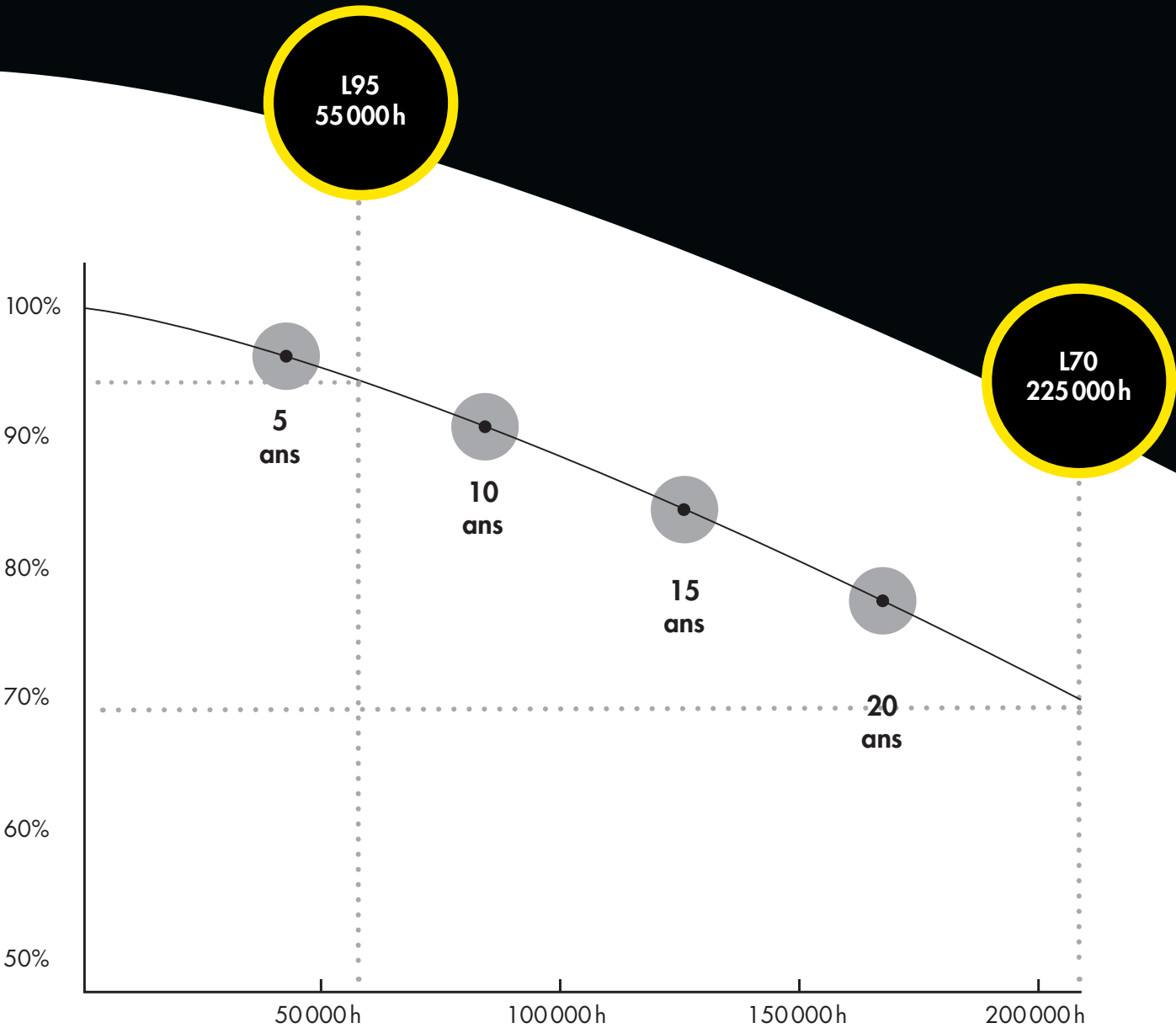
L70
Même si vous attendiez 25 ans, les lumières seraient toujours parfaitement utilisables, fournissant encore 70% de leur flux initial.

Constance de la couleur imbattable au fil du temps

Constance de la couleur <2 SDCM sur six ans

Constance de couleur garantie

- Aucun changement de couleur notable sur six ans
- Constance de couleur à l'intérieur de 2 SDCM
- Testé indépendamment durant plus de 10 000h



*Le L95 de 55 000h est une valeur comptabilisée de TM-21 basée sur un test LM-80.

Ultra étroit 5°



Très étroit 10°



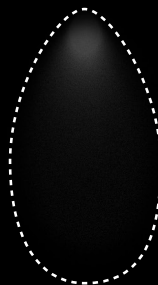
Étroit 15°



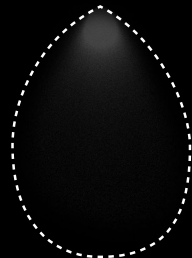
Étroit 25°



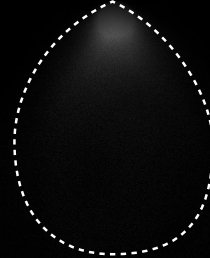
Moyen 40°



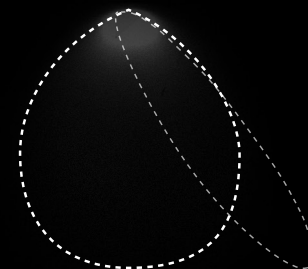
Large 60°



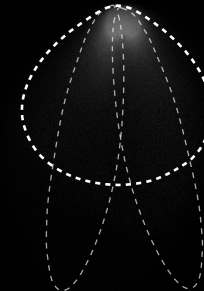
Très large 80°



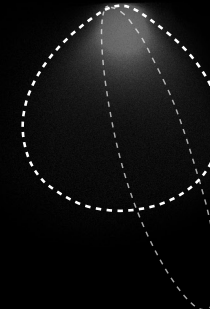
Wallwash
d'accentuation



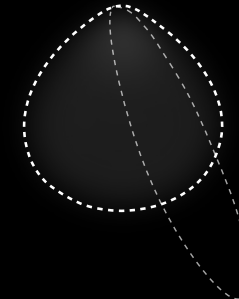
Wallwash double
asymétrique



Véritable wallwash
asymétrique



Wallwash
Invisio



Plaisir optique

Les optiques Lumencore Recessed de Lumenpulse éclairent la surface désirée avec précision. Que vous utilisiez un faisceau ultra étroit de 5° sur un étalage ou un double asymétrique pour des rayons de bibliothèque, nos optiques rencontrent les exigences de toute application.

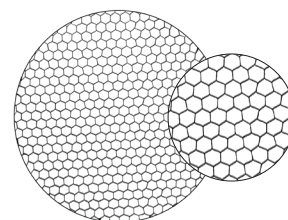
**Jusqu'à
107 lm/W**



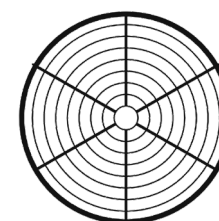
Accessoires et lentilles interchangeables sur le site

Les accessoires et lentilles du Lumencore Recessed peuvent être interchangeables peu importe le moment et l'endroit. Ces luminaires ont été conçus pour s'adapter à vos besoins au fil du temps.

Accessoires et lentilles interchangeables sur le site



Grille nid d'abeille



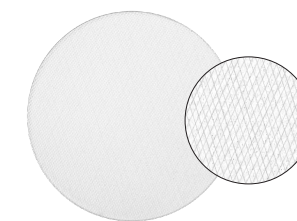
Grille à anneaux concentriques



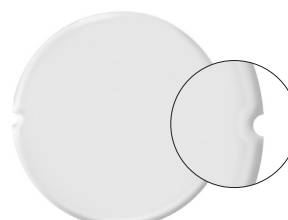
Lentille en verre clair



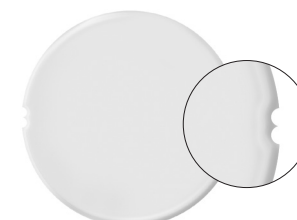
Lentille adoucissante en verre



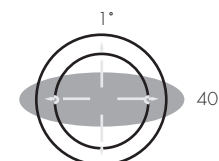
Diffuseur prismatique



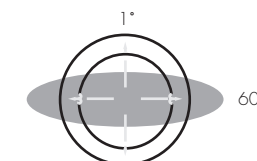
Lentille à diffusion linéaire étroite



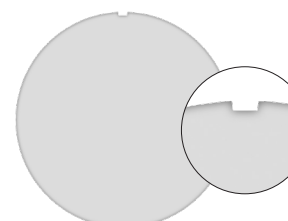
Lentille à diffusion linéaire large



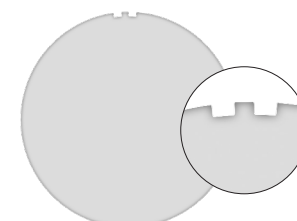
Distribution de faisceau



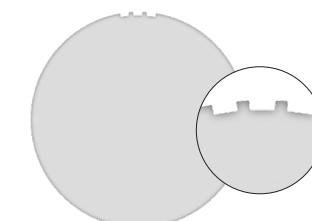
Distribution de faisceau



Lentille à élargissement de faisceau +10°



Lentille à élargissement de faisceau +20°



Lentille à élargissement de faisceau +30°

NOTE: Des exceptions s'appliquent. Consulter les fiches techniques pour plus de détails.

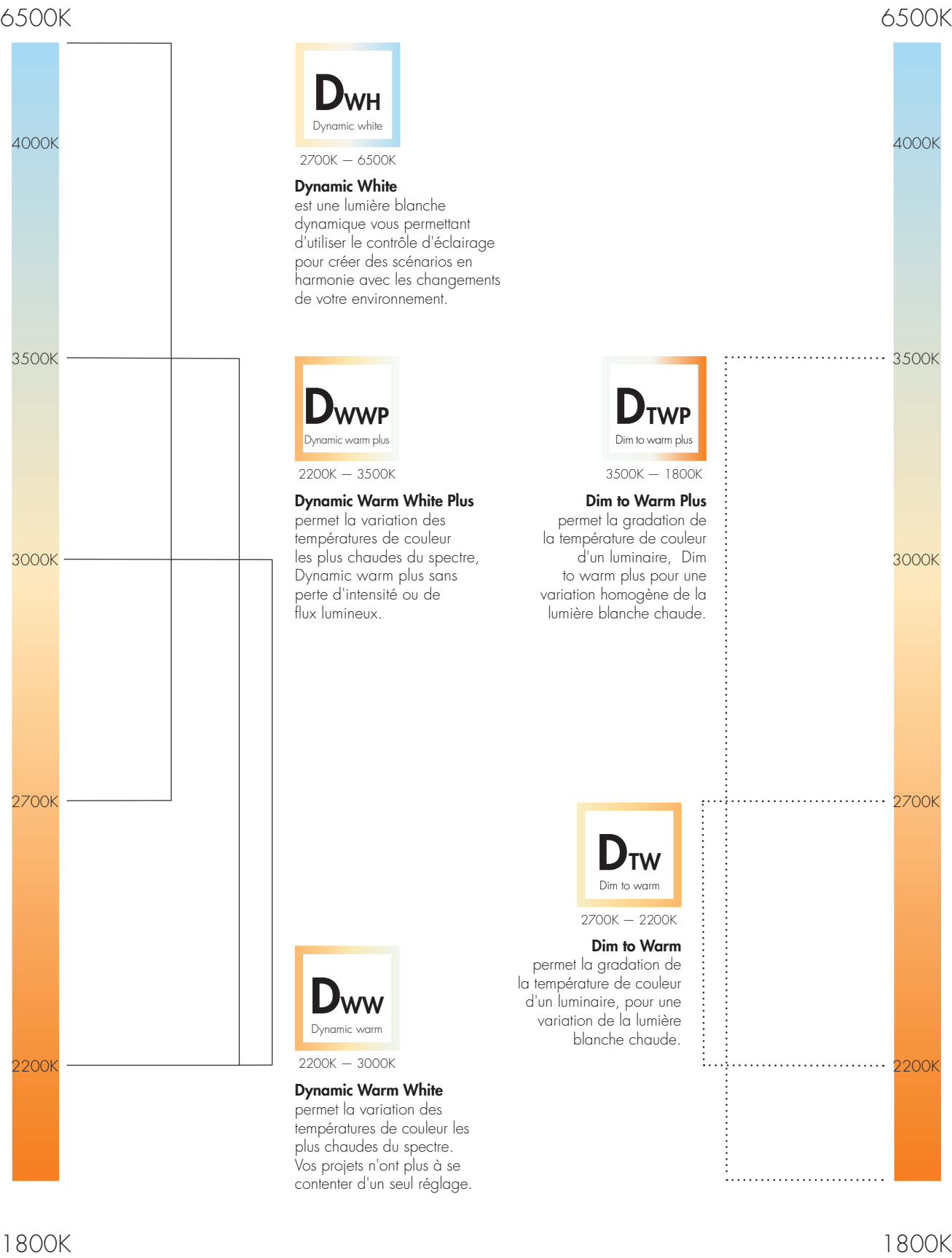


Flexibilité de contrôle

Les luminaires Lumencore Recessed sont compatibles avec de nombreux systèmes de contrôle. Choisissez parmi une variété d'options de contrôle câblées, ou utilisez notre technologie innovatrice Lumentalk pour activer le contrôle numérique sur le câblage existant ou les installations sur rail.

Contrôle on/off			
Courbes de gradation disponibles			
<div>Gradation linéaire Gradation facile adaptée à toutes les applications d'éclairage.</div> <div></div>	Gradation en phase	Gradation en phase 1%	Gradation pro en phase 1%, série ERP PHB
	0-10V 1%	PRO 0-10V 0,1%	
	DALI 1%	Pro DALI 0,1%	
			Lutron® Ecosystem® 1% Soft-on/Fade-to-Black
<div>Gradation logarithmique Fournit un contrôle précis à des niveaux de lumière plus faibles. Idéal pour les restaurants, les théâtres, les bars et les hôtels.</div> <div></div>	DALI 1%	DALI-2 Type 8	Pro DALI 0,1%
	0-10V 1%	PRO 0-10V 0,1%	

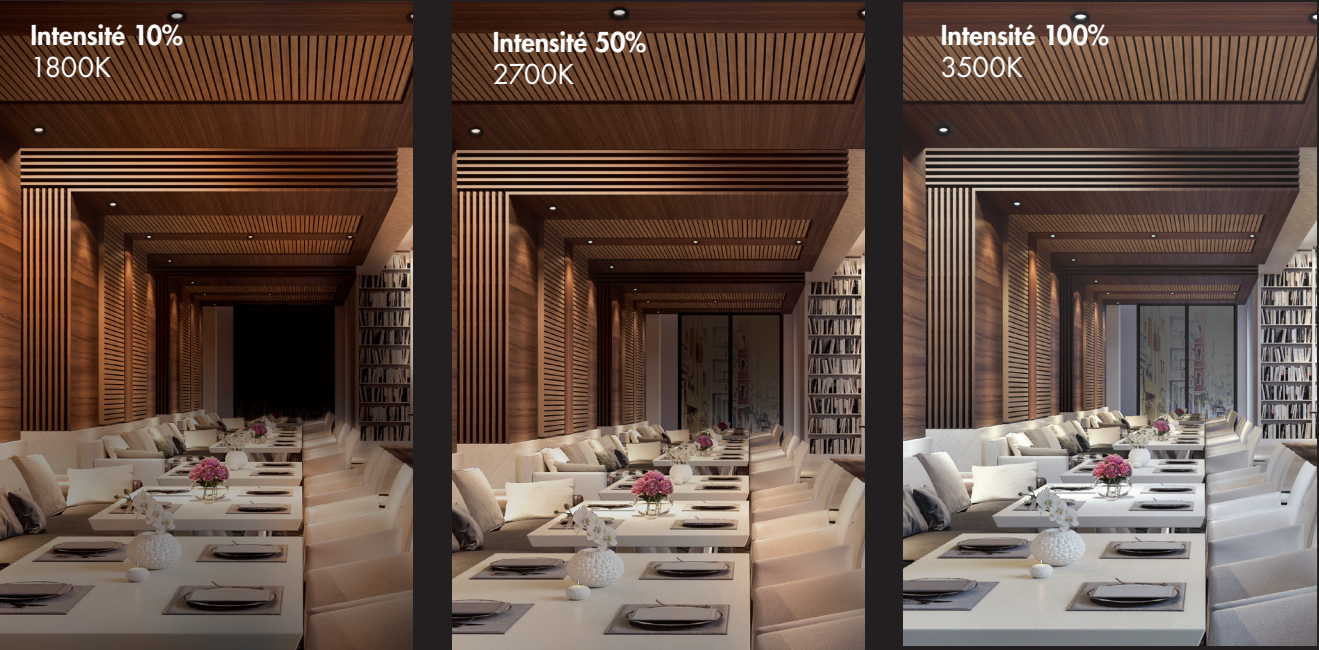
NOTE: Des exceptions s'appliquent. Consulter les fiches techniques pour plus de détails.



2 canaux ou 3 canaux (Dwh, Dww, Dwwp)
Compatible avec :
DMX/RDM, Lumentalk et DALI-2 Type 8.

1 canal (Dtw - Dtwp)
Compatible avec :
0-10V, DMX/RDM, Lumentalk et SDAI.

L'ambiance au bout des doigts



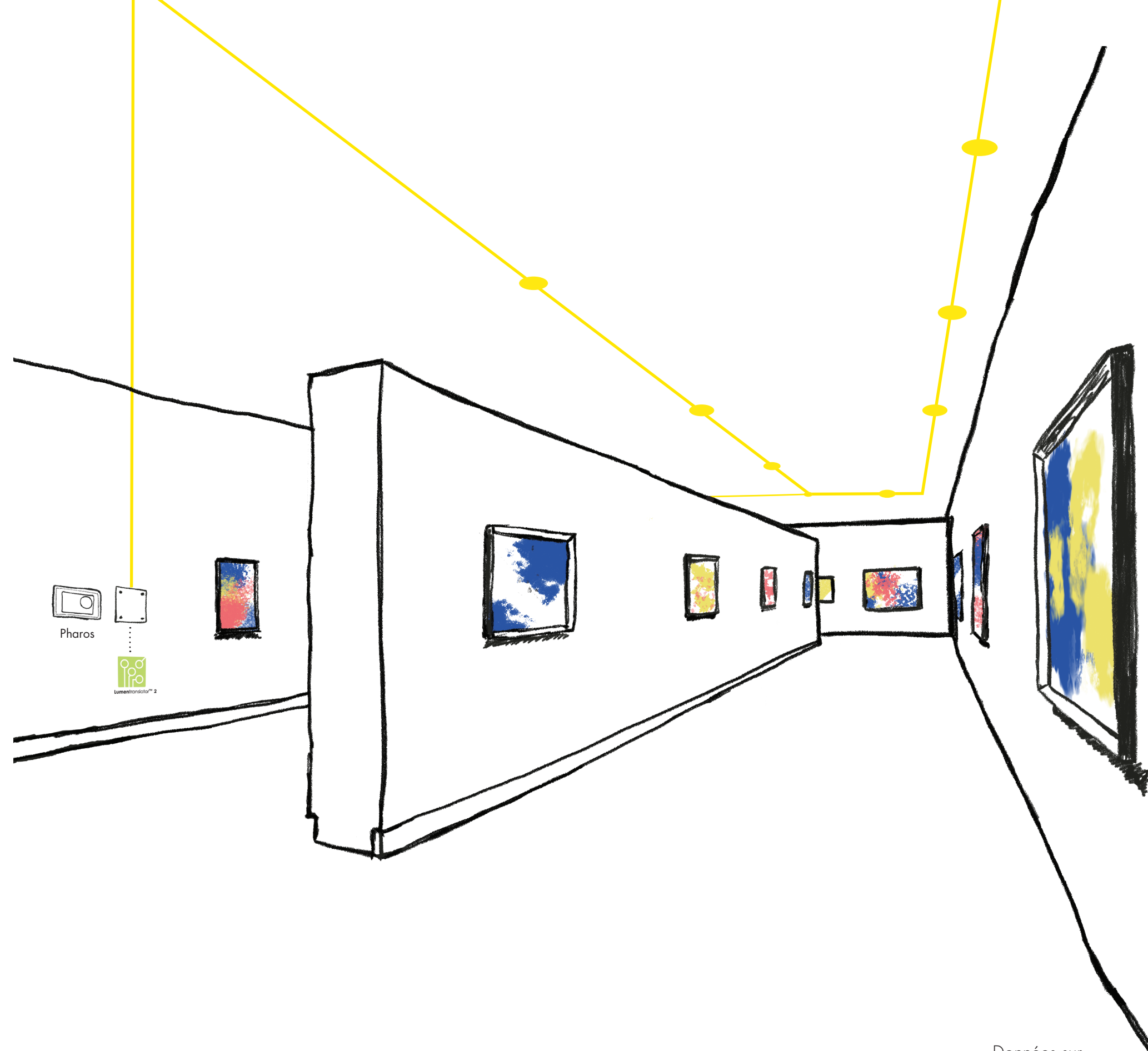
Prendre le contrôle

La technologie Lumentalk est disponible pour tous les Lumencore Recessed, Track et Cylinders Lumenpulse. Lumentalk transforme le câblage électrique existant en un réseau de contrôle numérique, permettant la mise en réseau facile des systèmes d'éclairage, et ce, sans recâblage nécessaire.

Lumentalk permet plus de flexibilité, offrant des économies significatives sur le câblage et la main-d'œuvre.

Lumentalk est :

- Programmable
- Configurable au besoin
- Non limitée par le câblage physique
- Possible pour le contrôle individuel des luminaires de source ponctuelle.



— Données sur
ligne électrique



UN ÉCLAIRAGE ATTRAYANT EN TOUT LIEU

Une vaste gamme d'optiques et d'options esthétiques vous permettent de créer une signature unique. Prêts à affronter toute application, les luminaires Lumencore Recessed sauront devenir l'incontournable de vos conceptions intérieures.

Espaces publics	34
Espaces corporatifs	36
Éclairage de couloir	38
Hôtellerie	40
Espaces contrastés	42
Options wallwash	44
Éclairage d'ambiance	46
Éclairage spécialisé	48
Éclairage d'accentuation	50
Éclairage résidentiel	52



Modèle

Lumencore Recessed Small

Flux lumineux

4000lm

Distribution

40°

Espaces publics

L'éclairage général vise à fournir luminosité et confort visuel. L'uniformité s'avère cruciale dans l'éclairage général pour assurer la sécurité des lieux, mais aussi offrir une visibilité et un confort accru.

Les applications incluent les salles de classe, les zones de réception, les entrées, les larges couloirs, les espaces à bureaux ouverts, le commerce au détail, les salles d'audience et les salles d'attente.

Astuces de conception

- La taille du luminaire doit être choisie en fonction de la hauteur du plafond.
- Les réflecteurs à facettes améliorent l'efficacité des applications à hauts plafonds.
- L'utilisation d'une distribution étroite amène la lumière au sol et élimine les cônes de lumière.

Modèle
Lumencore Recessed Small

Flux lumineux

2000lm

Distribution

60°



**Modèle**

Lumencore Recessed Small

Flux lumineux

2000lm

Distribution

20°

Espaces corporatifs

Conférez aux couloirs un éclairage sécuritaire et stylé en créant une uniformité générale à travers l'espace éclairé. Utilisez des optiques wallwash ayant un rapport de 3:1, pour une lumière uniforme et nette avec moins de luminaires.

Astuce de conception

- Utilisez un faisceau double asymétrique pour mettre en valeur à la fois les murs et les planchers.

Modèle

Lumencore Recessed Small

Flux lumineux

2000lm

Distribution

60°

Modèle

Lumencore Recessed Small

Flux lumineux

2000lm

Distribution

Wallwash



Éclairage de couloir

Uniformité moyenne
4 appareils



Dimensions: 6' x 50' x 12'

Modèle
Lumencore Recessed Small (1300lm)
Angle de faisceau
40°
Espacement
13 pi
P.-b. moyen maintenus
11 p.-b.

Uniformité élevée
5 appareils



Dimensions: 6' x 50' x 12'

Modèle
Lumencore Recessed Small (1300lm)
Angle de faisceau
60°
Espacement
11 pi
P.-b. moyen maintenus
11,24 p.-b.

Wallwash asymétrique
11 appareils



Dimensions: 6' x 50' x 12'

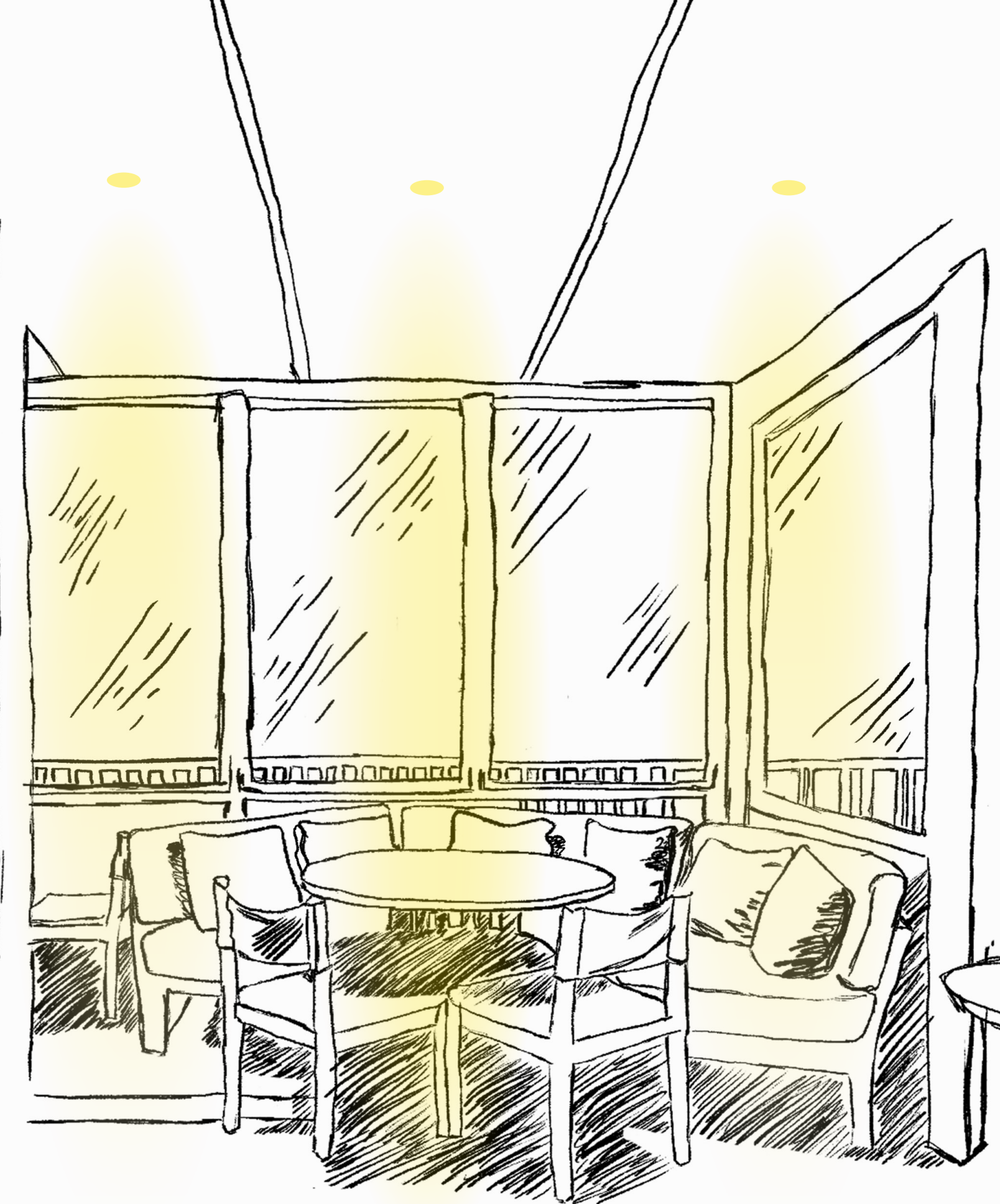
Modèle
Lumencore Recessed Small (1300lm)
Angle de faisceau
Wallwash asymétrique
Espacement
4,5 pi
P.-b. moyen maintenus
17,31 p.-b.
Uniformité
4,61:1 (max./min.)

Double asymétrique
9 appareils



Dimensions: 6' x 50' x 12'

Modèle
Lumencore Recessed Small (1300lm)
Angle de faisceau
Double asymétrique
Espacement
6 pi
P.-b. moyen maintenus
10,24 p.-b.
Uniformité
1,64:1 (max./min.)

**Modèle**

Lumencore Recessed Nano

Flux lumineux

1300lm

Distribution

10°

Hôtellerie

L'éclairage d'accentuation intérieur est généralement trois fois plus lumineux que les zones environnantes, afin d'attirer l'attention vers des caractéristiques uniques, des étagères ou des détails architecturaux. L'utilisation de contrastes et d'accents augmente le côté dramatique d'un espace.

Les hall d'entrées d'hôtels, les salles d'attente et les zones plus intimes des espaces ouverts peuvent ainsi être mis en valeur.

Astuces de conception

- Utilisez une distribution de 5° pour conserver la lumière là où vous la désirez
- Les optiques interchangeable sur le site et les lentilles à élargissement de faisceau vous permettent un ajustement rapide
- Installez les luminaires à 18 po - 24 po de l'endroit que vous voulez éclairer.

**Modèle**

Lumencore Recessed Nano

Flux lumineux

1300lm

Distribution

25°



Modèle

Lumencore Recessed Nano

Flux lumineux

1300lm

Distribution

15°

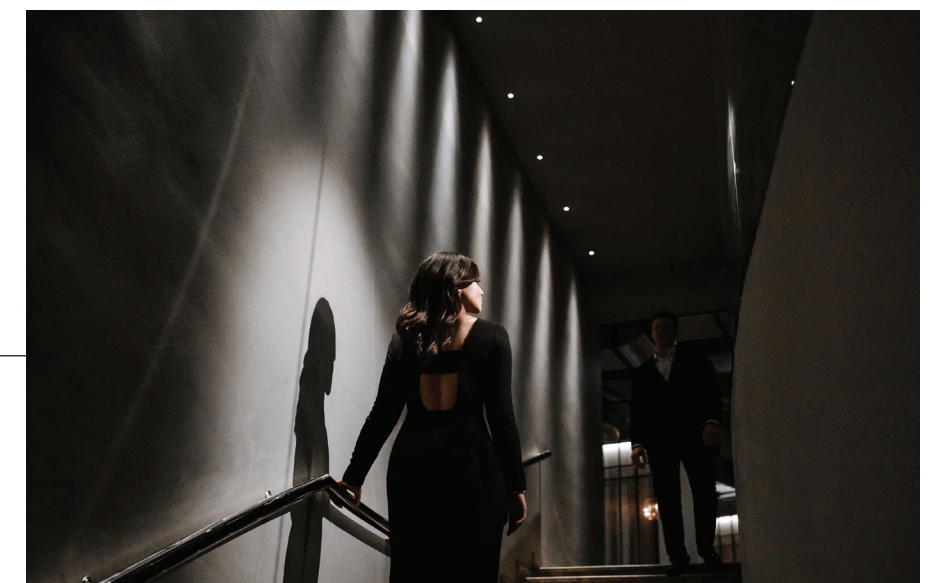
Espaces contrastés

L'éclairage ambiant confère non seulement un effet dramatique à l'espace, mais il crée également une expérience mémorable pour les utilisateurs, ce qui permet à l'espace de s'exprimer.

Ce type d'éclairage est tout indiqué pour mettre en relief un décor ou une architecture particulière dans les domaines de l'hôtellerie, du commerce au détail ou dans les bureaux.

Astuces de conception

- Choisissez un réflecteur sombre pour conserver un plafond discret.
- Les lentilles à distribution linéaires facilitent l'éclairage rasant et préservent la forme du luminaire.
- Une distribution de 25° permet de créer un rythme et des faisceaux de lumière plus larges.



Modèle

Lumencore Recessed Nano

Flux lumineux

700lm

Distribution

5°

Options wallwash

L'éclairage wallwash met l'accent sur les surfaces verticales, faisant paraître les espaces plus grands et plus spacieux, tout en améliorant le confort visuel. La technique fonctionne aussi pour diriger l'attention sur les étagères et les murs dans les espaces de vente ou d'exposition.

Le coefficient d'utilisation (CU) est un facteur utilisé pour déterminer l'efficacité d'un appareil dans l'éclairage d'une application particulière. Le CU est déterminé en tant que rapport entre le flux lumineux atteignant le plan de travail et le flux lumineux de l'appareil lui-même.

Rapport de recul 1:4
—
x2 le recul au centre



Wallwash asymétrique

- Utilisez un encastré avec une lentille wallwash asymétrique pour une combinaison uniforme avec nos produits de source ponctuelle
- Un wallwash asymétrique est tout indiqué lorsqu'une uniformité élevée est requise pour se fondre à l'éclairage du plafond.
- Utilisez un wallwash asymétrique pour l'obtention d'une uniformité et d'un espacement optimaux.

Modèle
Lumencore Recessed Nano
Flux lumineux
1 300lm
Distribution
Wallwash asymétrique
Espacement
3 pi
Recul
2,5pi
Hauteur du mur
9pi
Max./Min.
3,1:1
Coefficient d'utilisation
47,1



Rapport de recul 1:4
—
x1,5 le recul au centre

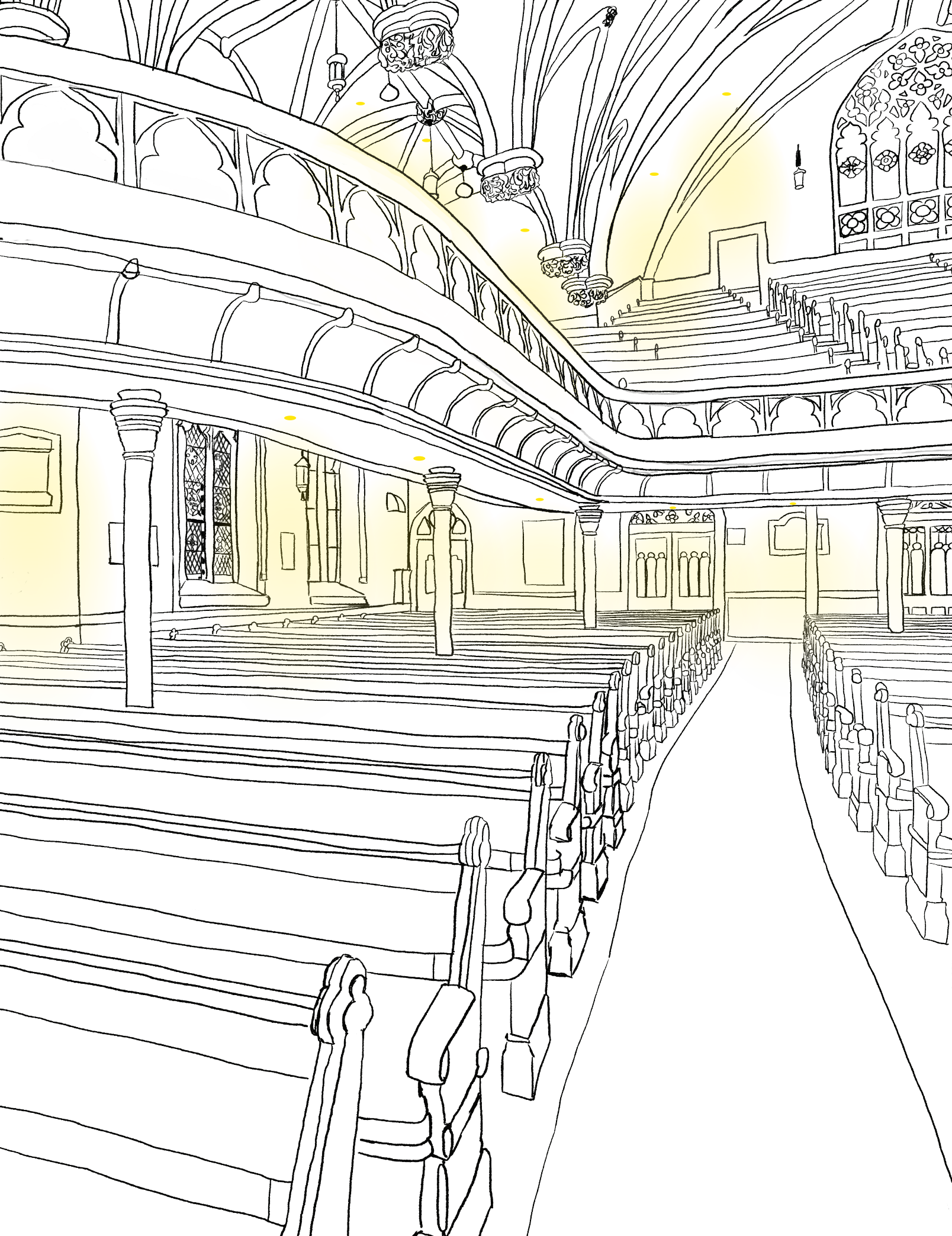


Wallwash d'accentuation

- Utilisez un luminaire à inclinaison avec une lentille à faisceau latéral pour l'obtention d'un wallwash d'accentuation.
- Le wallwash d'accentuation offre une lumière aux rebords plus estompés lorsque combiné à d'autres éléments d'éclairage mural.
- Utilisez un wallwash d'accentuation pour un coefficient d'utilisation optimal sur la surface visée.

Modèle
Lumencore Recessed Nano
Flux lumineux
1 300lm
Distribution
Wallwash d'accentuation
Espacement
3 pi
Recul
2,5pi
Hauteur du mur
9pi
Max./Min.
5,7:1
Coefficient d'utilisation
61,3



**Modèle**

Lumencore Recessed Small

Flux lumineux

3000lm

Distribution

60°

Éclairage d'ambiance

À la base de plusieurs concepts lumière, l'éclairage d'ambiance permet d'influer sur l'atmosphère d'un espace. Lorsqu'utilisé dans les lieux de culte, il permet de favoriser le confort, tout en assurant la sécurité de la congrégation, des orateurs et des visiteurs.

Les lieux de culte sont des espaces multifonctionnels qui permettent la tenue de nombreuses activités, du tourisme aux mariages. L'éclairage d'ambiance est lui aussi vastement utilisé, des théâtres aux salles de classe.

Astuces de conception

- Créez une uniformité élevée pour favoriser la lisibilité du matériel culte.
- Utilisez des distributions plus larges.
- Éclairez différentes zones pour créer des zones d'accent.

Modèle

Lumencore Recessed Small

Flux lumineux

3000lm

Distribution

40°



**Modèle**

Lumencore Recessed Nano

Flux lumineux

1300lm

Distribution

15°

Éclairage spécialisé

Les espaces comme les musées et les galeries d'art requièrent souvent un éclairage spécialisé et hautement adaptable, agnostique de contrôle et flexible.

Les applications bénéficiant d'un éclairage spécialisé et flexible incluent les galeries des édifices à bureaux, les espaces publics et les musées.

Astuces de conception

- Utilisez des optiques interchangeables sur le site permettant des modifications simples et rapides.
- Choisissez des lentilles à élargissement de faisceau pour s'adapter aux présentoirs variés.
- Utilisez une inclinaison de 40° pour placer la lumière là où il le faut.
- Choisissez un IRC 90 à travers la pièce pour assurer la qualité de la couleur.

**Modèle**

Lumencore Recessed Nano

Flux lumineux

2000lm

Distribution

15° avec lentille d'élargissement

**Modèle**

Lumencore Recessed Small

Flux lumineux

4000lm

Distribution

15°

Modèle

Lumencore Track M3 Spot

Flux lumineux

2000lm

Distribution

15°

Éclairage d'accentuation

Un espace de commerce au détail bien éclairé attire et accueille les visiteurs. L'éclairage localisé peut mettre l'accent sur des zones comme les cabines d'essayage ou les comptoirs-caisses, ou encore attirer l'attention des clients vers les présentoirs. Comme dans les galeries et musées, l'éclairage du commerce au détail doit être hautement flexible et offrir des accessoires interchangeables sur le site.

Astuces de conception

- Assurez-vous de la constance des couleurs à travers tout l'espace pour un look professionnel et cohérent.
- Utilisez un flux lumineux élevé et des petits appareils qui rencontrent les exigences d'éclairage tout en conservant l'attention sur les produits.
- Utilisez des accessoires interchangeables sur le site pour vous adapter aux tendances saisonnières.

**Modèle**

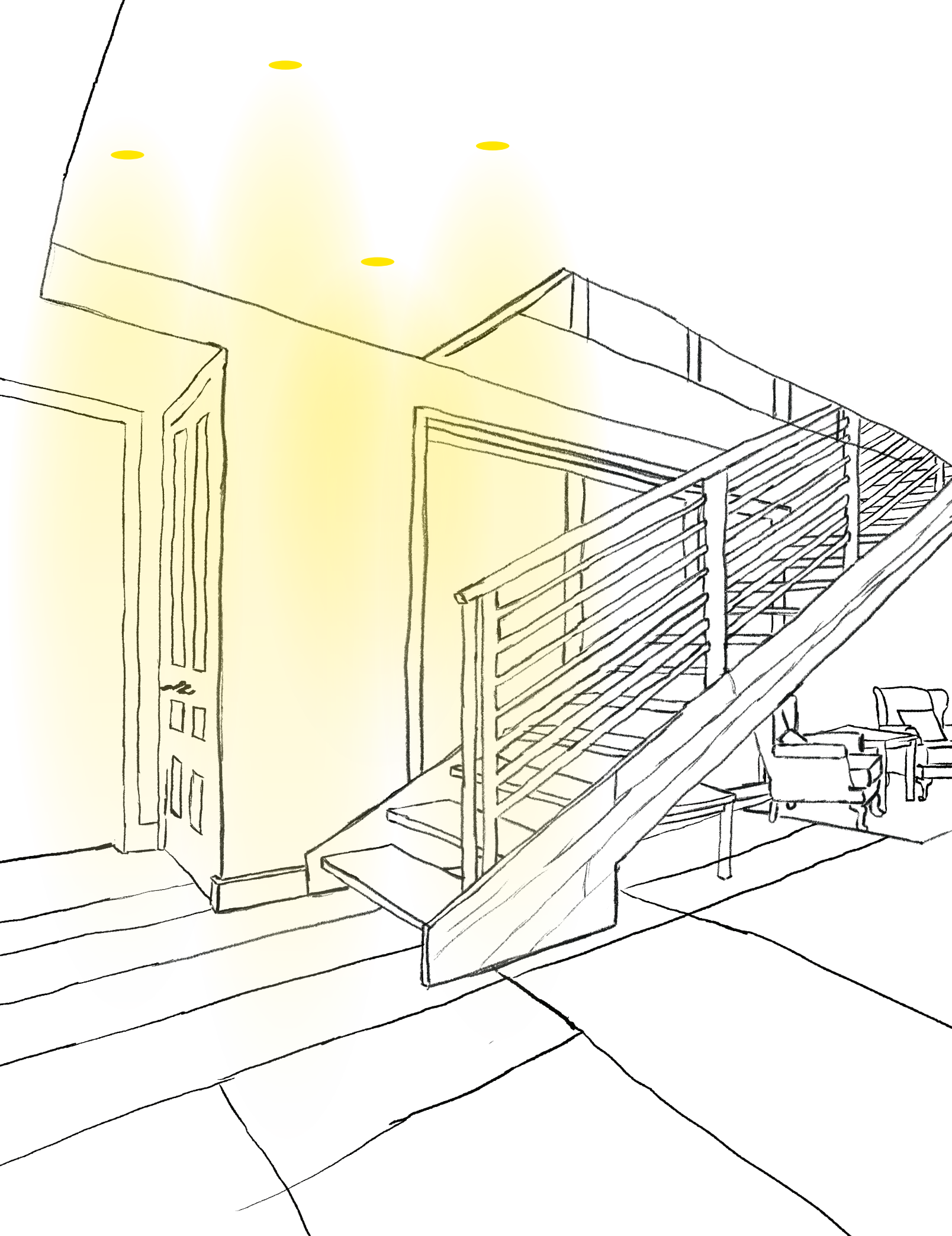
Lumencore Recessed Small

Flux lumineux

3000lm

Distribution

25°



Modèle

Lumencore Recessed Nano

Flux lumineux

1300lm

Distribution

25°

Éclairage résidentiel

La création d'un espace accueillant pour les résidences haut de gamme nécessite souvent des luminaires agnostiques de contrôle, flexibles et offrant des accessoires nombreux et uniques comme leur propriétaire.

Des applications similaires comme les hôtels, les locations court-terme, les spas et certains centres de bien-être requièrent le même type de confort et de détail.

Astuces de conception

- Utilisez des luminaires ayant plusieurs choix de finis de réflecteurs pour répondre aux divers styles et goûts.
- Choisissez des luminaires flexibles aux accessoires modifiables pour assurer la durabilité de l'installation.
- Utilisez des appareils de petite taille avec des flux lumineux élevés pour une ambiance chaleureuse.



Modèle

Lumencore Recessed Nano

Flux lumineux

3000lm

Distribution

40°



Siège social

1220, boul. Marie-Victorin
Longueuil, QC
J4G 2H9 Canada

T +1 877 937.3003
T +1 514 937.3003
F +1 514 937.6289

Siège social aux États-Unis

14, rue Beacon, 3^e étage
Boston, MA
02108 États-Unis

T +1 877 937.3003
T +1 617 307.5700
F +1 617 350.9912

